

Перв. примен.

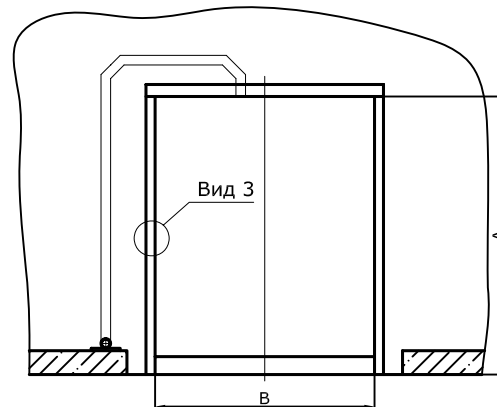
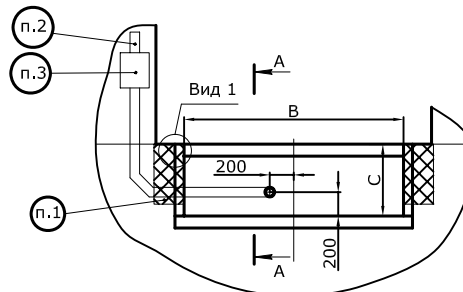
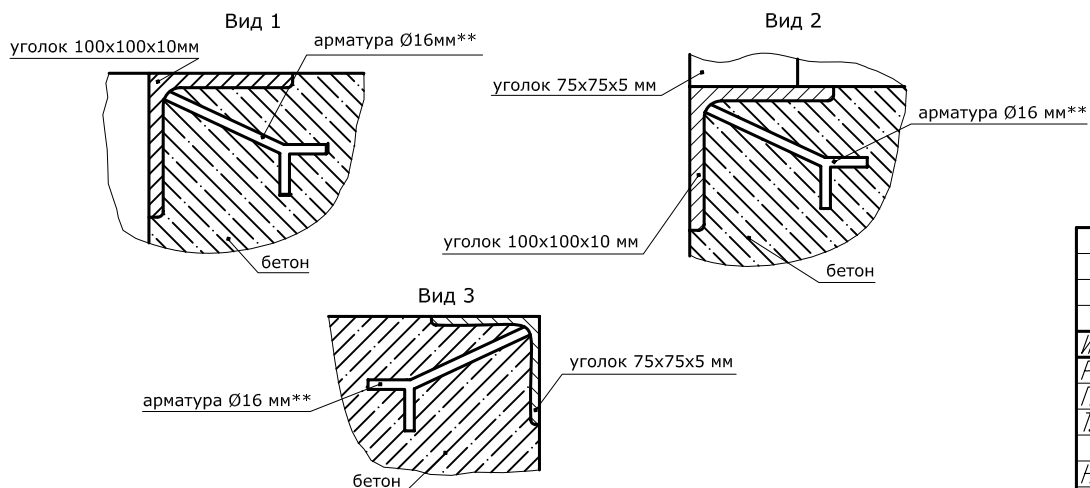
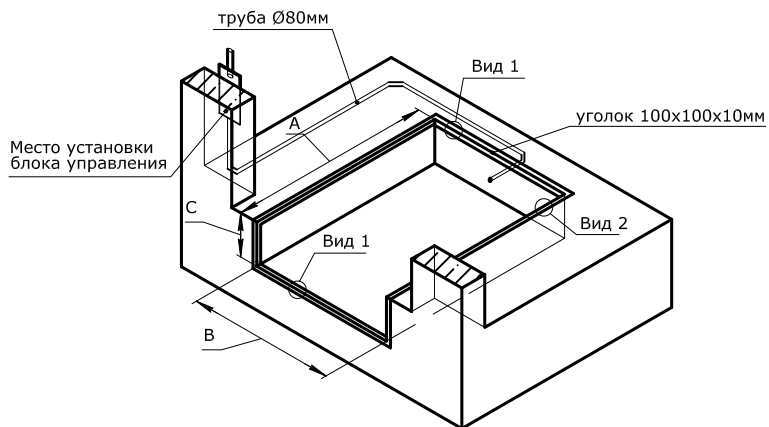
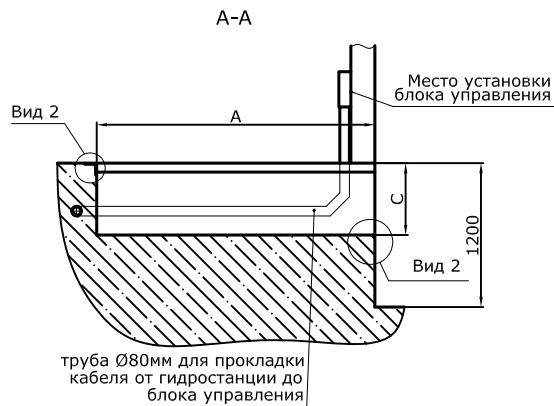
Справ. №

Поог. и дата

Интв. № дубл.

Поог. и дата Взам. интв. №

Интв. № посл.



Данная схема подготовки приямка и установки закладных элементов под уравнительную платформу с поворотной аппаратурой шириной 1800 мм, длиной 2500 мм при использовании с автомобилями без встроенного лифта (артикул DLHН2518Е).

Размеры приямка

Артикул ур.платформы	Размер ур.платформы с поворотной аппаратурой (длина* x ширина), мм x мм	А, мм	В, мм	С, мм
DLHН2518Е	2500x1800	2320	1830	600
DLHН3018Е	3000x1800	2820	1830	600
DLHН3518Е	3500x1800	3320	1830	600
DLHН4018Е	4000x1800	3820	1830	700
DLHН4518Е	4500x1800	4320	1830	700
DLHН2520Е	2500x2000	2320	2030	600
DLHН3020Е	3000x2000	2820	2030	600
DLHН3520Е	3500x2000	3320	2030	600
DLHН4020Е	4000x2000	3820	2030	700
DLHН4520Е	4500x2000	4320	2030	700
DLHН2522Е	2500x2200	2320	2230	600
DLHН3022Е	3000x2200	2820	2230	600
DLHН3522Е	3500x2200	3320	2230	600
DLHН4022Е	4000x2200	3820	2230	700
DLHН4522Е	4500x2200	4320	2230	700

1. Необходимо обеспечить поверхность для установки резиновых бамперов. См. раздел "Опционное оборудование".
2. 380V (3фазы + нейтраль + земля) подвести к месту установки блока управления уравнительной платформы.
3. Необходимо обеспечить поверхность для установки блока управления уравнительной платформы.
- 4.* Длина ур.платформы - это размер от края открытой аппаратуры до оси вращения крышки платформы.
- 5.** Закладные элементы заведены за арматуру конструкции.
- 6.**Е - платформа встроенного типа.

Модель уравнительной платформы DLHН

Схема подготовки приямка и установки закладных элементов под уравнительную платформу с поворотной аппаратурой встроенного типа при использовании с автомобилями без встроенного лифта (ур.платформа серии Е)

Лист	Масса	Масштаб
		1:1
Лист	Листов	1



Копировал

Формат А3